

# TERRITOIRE ET CONSTRUCTION LOCALE DE LA SANTÉ

---

Point de vue d'un géographe

Sebastien Fleuret

Directeur de recherche  
CNRS-UMR 6590 ESO

# Eléments de contexte

- Territoire et santé un peu d'histoire :
  - Géographie des maladies
  - Planification
  - Bassins, aires de santé
  - Réseaux



Typologie des bassins de vie

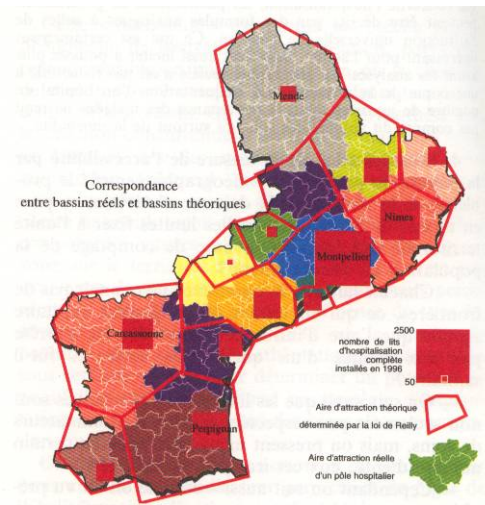
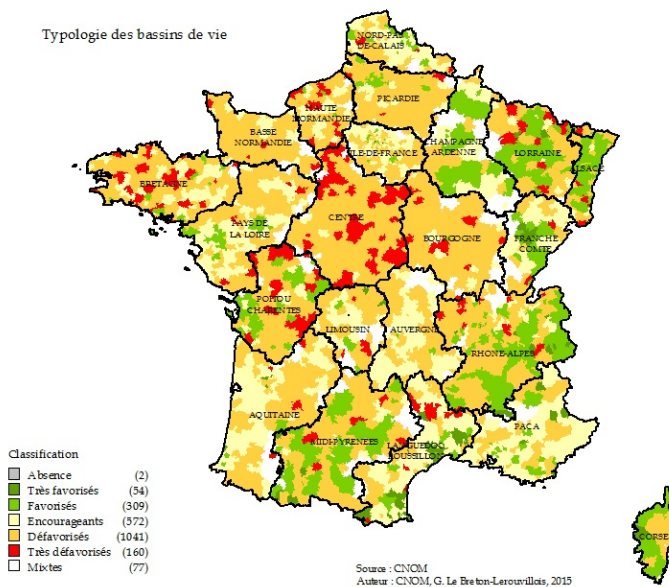
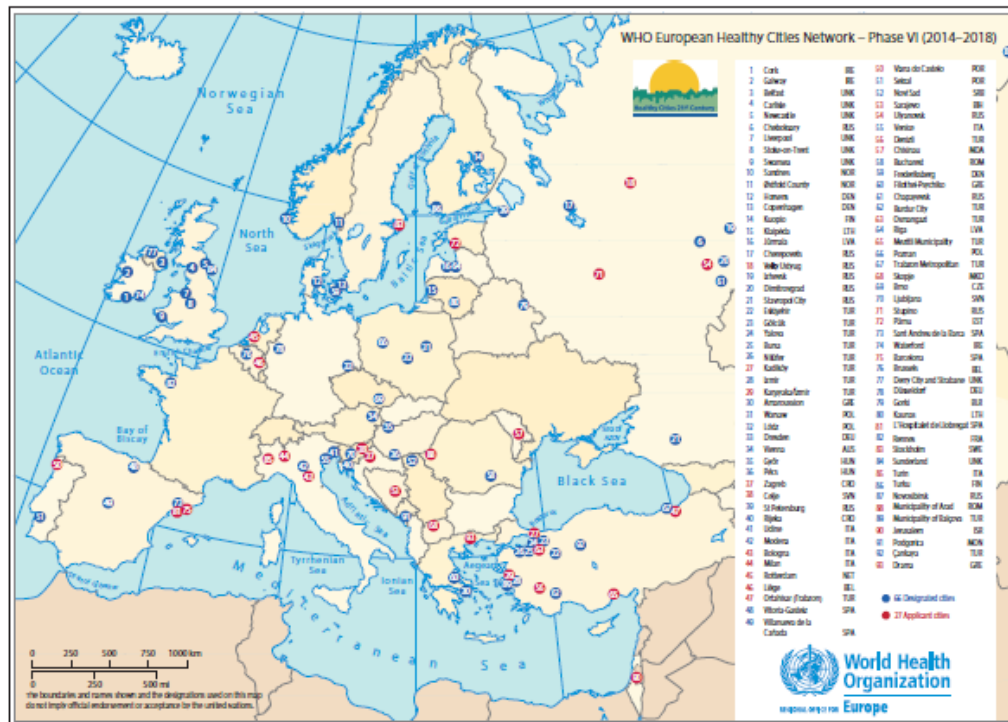


Fig. 7 — Bassins de santé en Languedoc-Roussillon.

# Eléments de contexte (2)

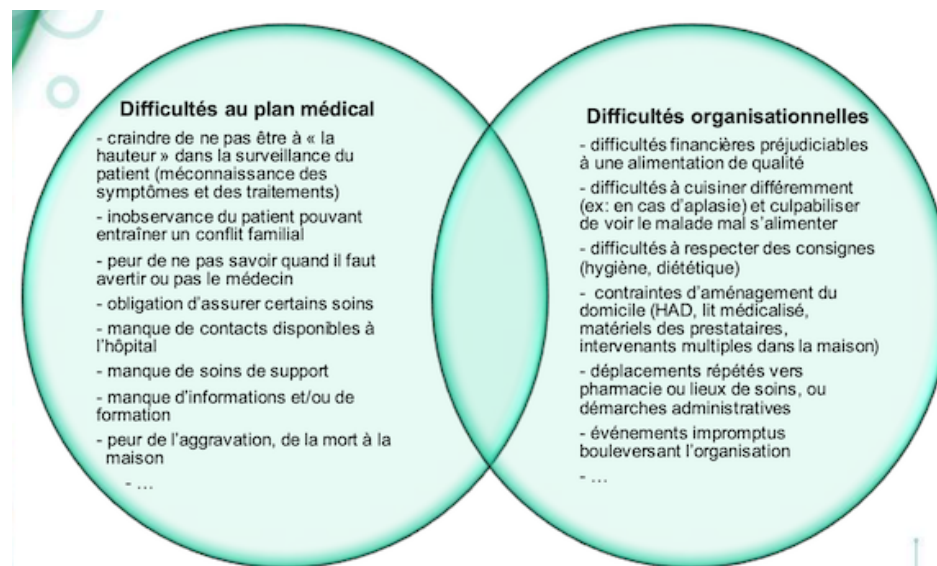
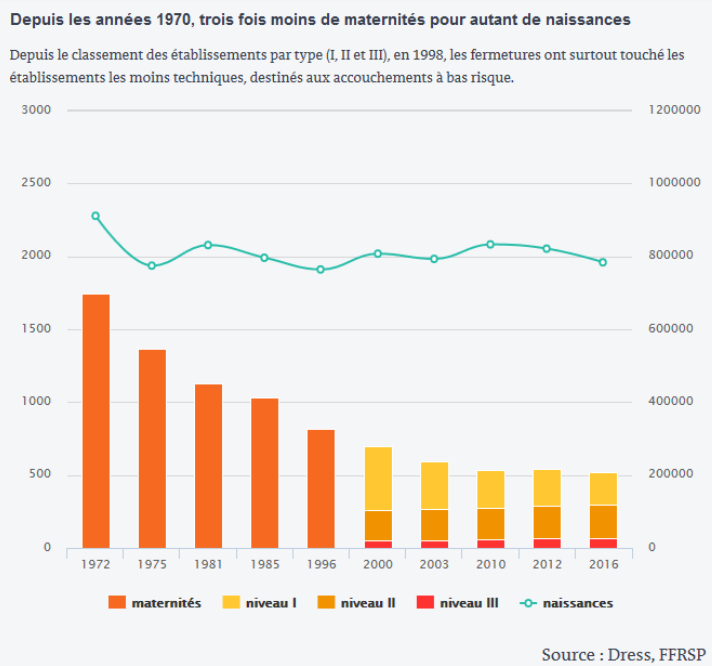
- Déterminants de la santé
  - Facteurs non médicaux
  - La santé hors du champ de la santé

ÉTAT DE SANTÉ ET INÉGALITÉ SOCIALE...



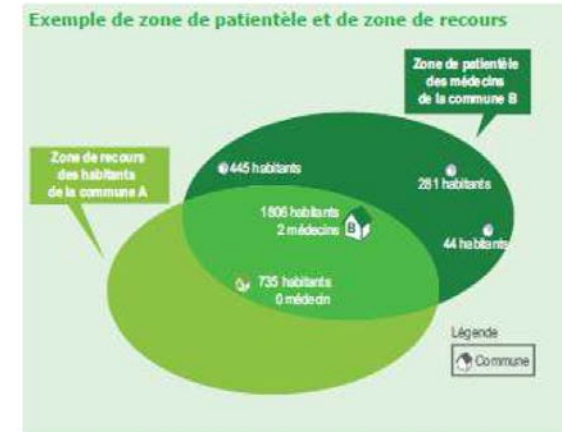
# Eléments de contexte (3)

- Recompositions et évolution du système
  - Désengagement de l'Etat, diminution de l'offre
  - Passage d'une sphère à une autre
    - Economie/efficience pour le système de soins
    - Aucune réelle évaluation sur le territoire

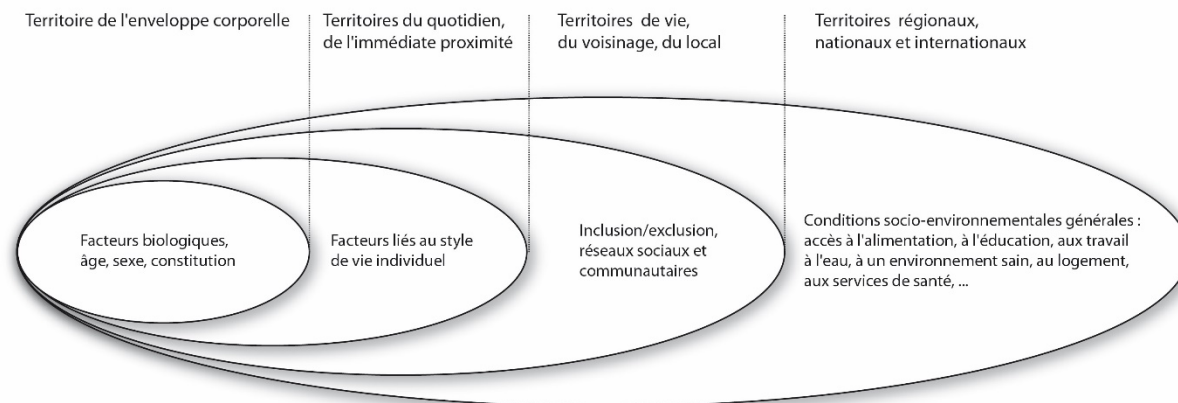


# Notion de territorialisation

- La définition par les géographes
  - Espace vécu, approprié
  - La question fondamentale des échelles (et le fameux mille-feuilles)
- Loi NOTRe

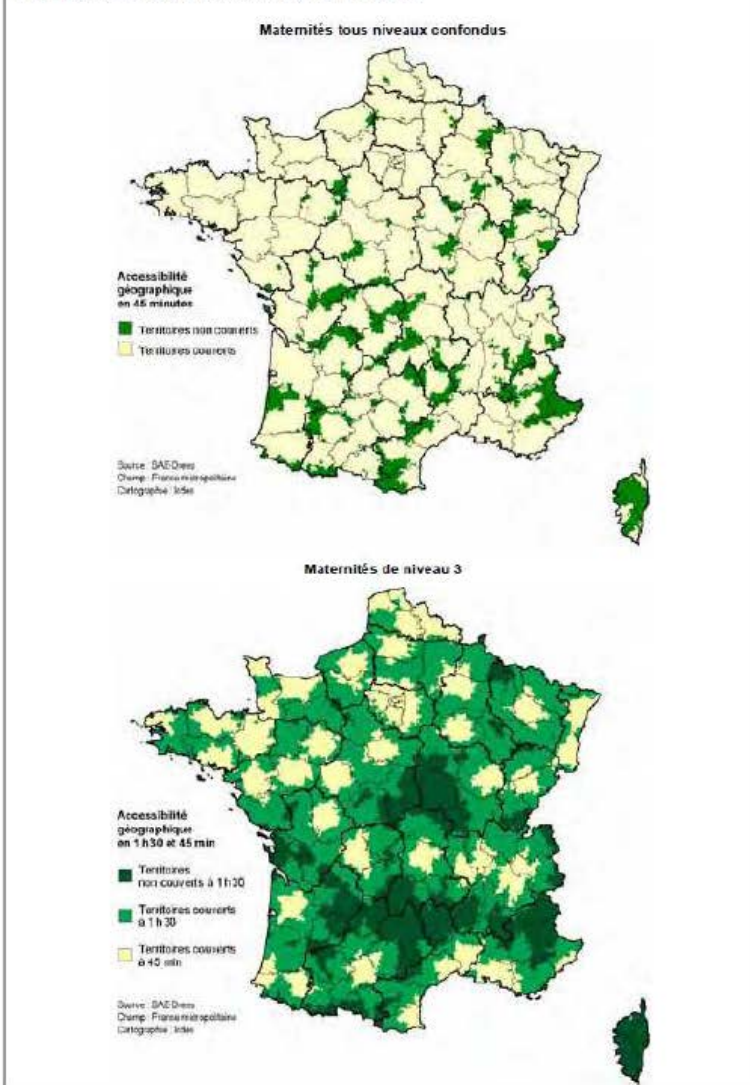


Etudes et résultats, IRDES-DREES N° 795 • mars 2012



# Cartographie différenciée

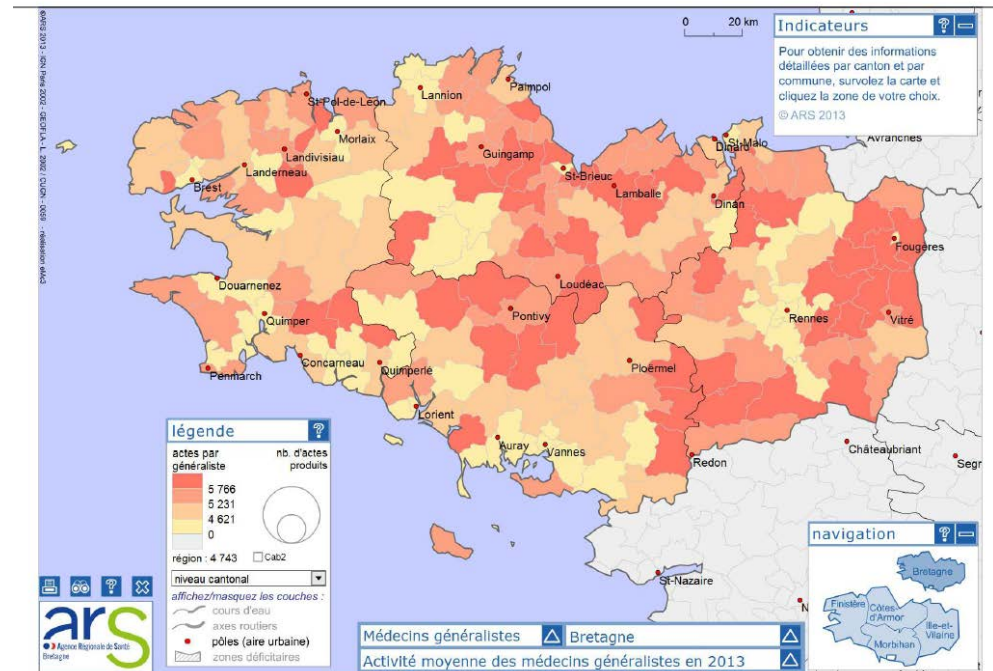
Carte 15 Les territoires couverts par les maternités



- Changer les caractéristiques d'un indicateur peut transformer radicalement le sens de la cartographie

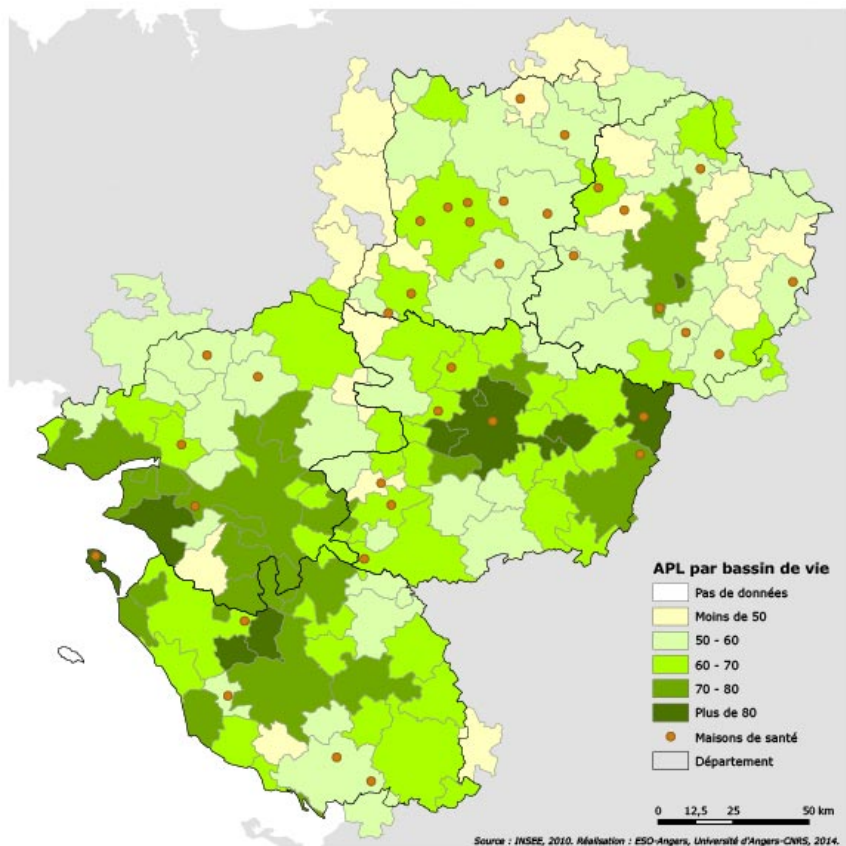
# Le territoire comme dénominateur commun ?

- Coordinations territorialisées
- Ciblage des inégalités
- Adapter (enfin) l'offre aux besoins ?



# Maisons de santé et offre de soins

- Ce n'est pas la logique du manque qui guide les créations





# Conclusion : Coordination, soins primaires et territoire (s)

- Comment coordonner les dispositifs et les actions ?
- Harmoniser enfin les échelles territoriales ? (Compétences)
- Articuler soins et promotion, prévention , éducation à la santé
- Place des soignants et des aidants dans les dispositifs territoriaux
- => Penser le territoire comme horizontalité

Merci de  
votre attention

